



Regionalplan Köln

Erläuterungskarten **A3**

F5 Regionaler Biotopverbund

Biotopverbund

- BSN
- BSLE
- Nationalpark
- FFH-Gebiete
- Vogelschutzgebiete

Biotopverbund nach LANUV NRW

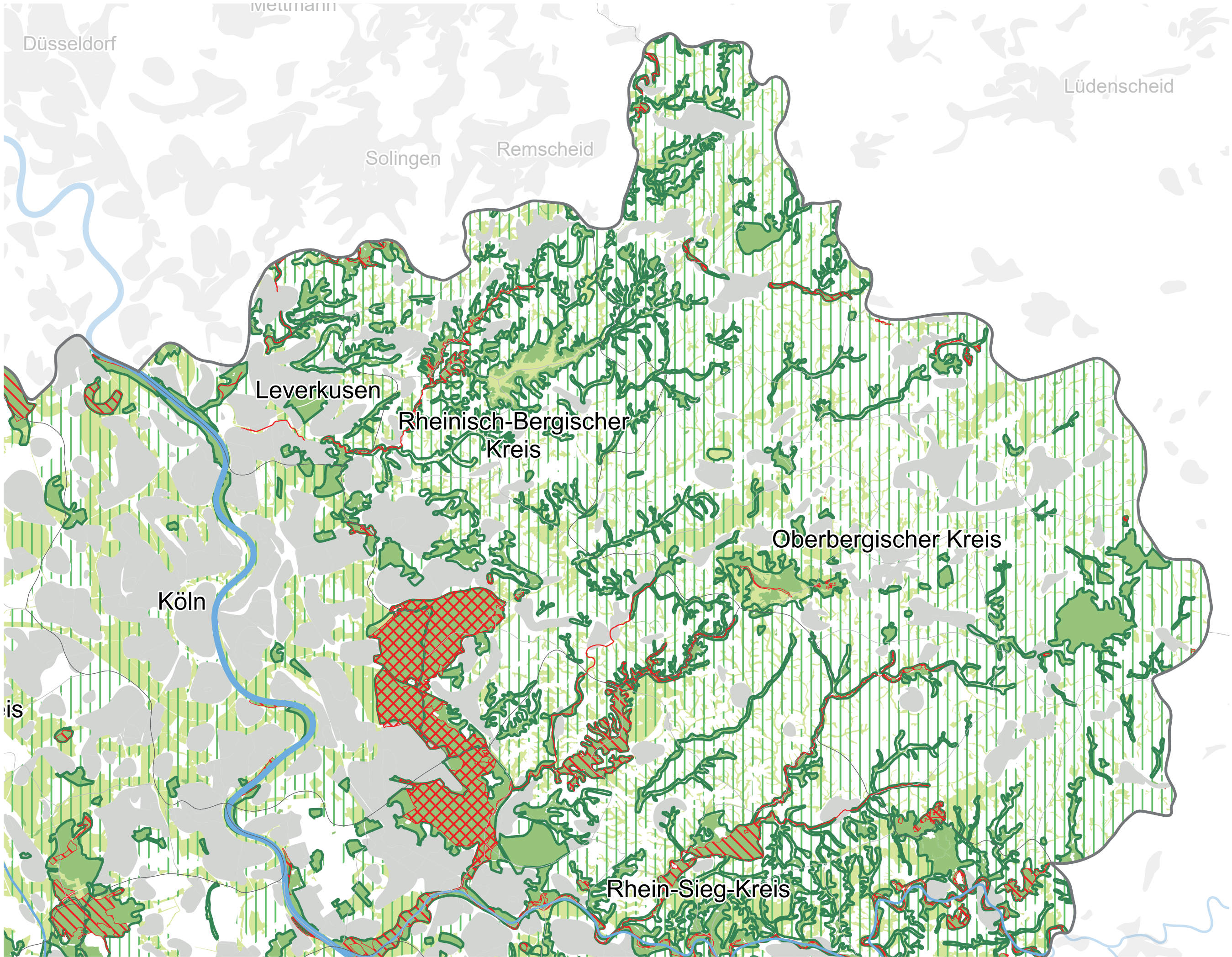
- herausragende Bedeutung
- besondere Bedeutung

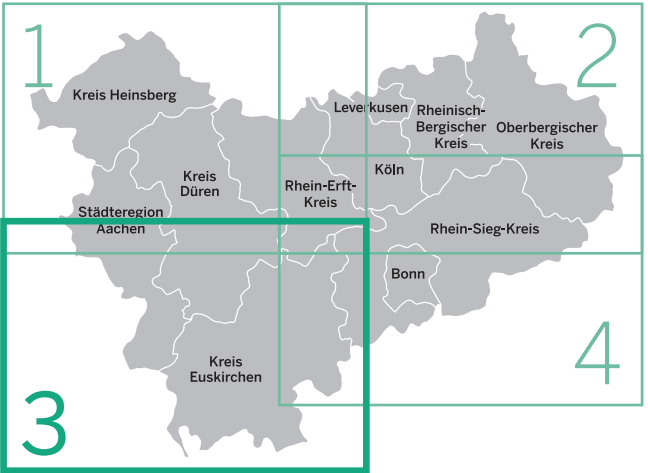
- Siedlungsraum
- Fließgewässer
- Staatsgrenze
- Regierungsbezirk Köln
- Landes-/Bezirks-/Kreisgrenze



Maßstab 1:200.000

Stand: September 2025





Regionalplan Köln

Erläuterungskarten **A3**

F5 Regionaler Biotopverbund

Biotopverbund

- BSN
- BSLE
- Nationalpark
- FFH-Gebiete
- Vogelschutzgebiete

Biotopverbund nach LANUV NRW

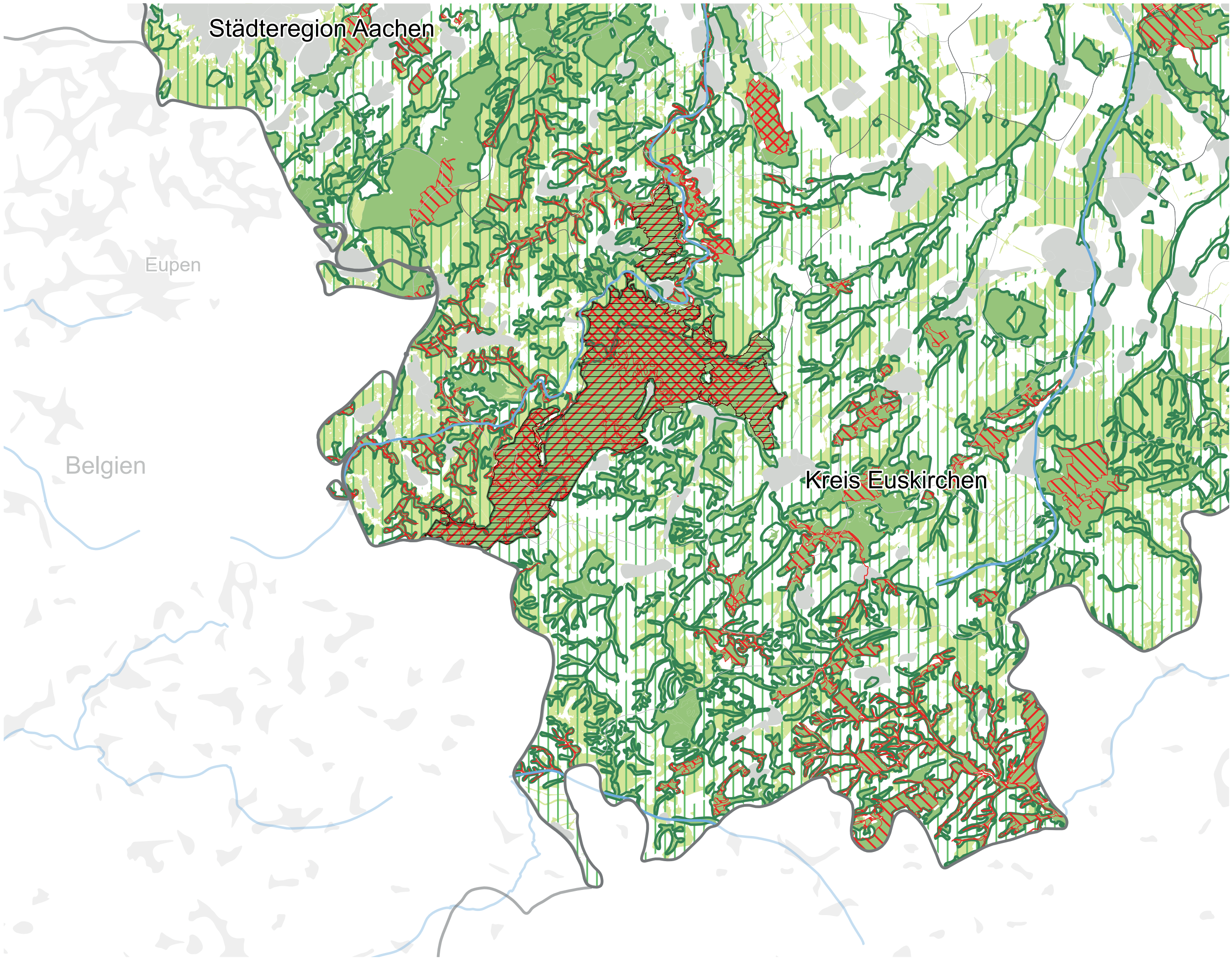
- herausragende Bedeutung
- besondere Bedeutung

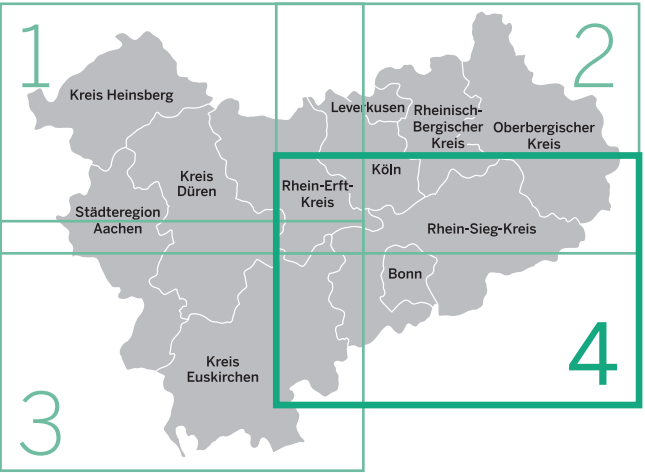
- Siedlungsraum
- Fließgewässer
- Staatsgrenze
- Regierungsbezirk Köln
- Landes-/Bezirks-/Kreisgrenze



Maßstab 1:200.000

Stand: September 2025





Regionalplan Köln

Erläuterungskarten **A3**

F5 Regionaler Biotopverbund

Biotopverbund

- BSN
- BSLE
- Nationalpark
- FFH-Gebiete
- Vogelschutzgebiete

Biotopverbund nach LANUV NRW

- herausragende Bedeutung
- besondere Bedeutung

- Siedlungsraum
- Fließgewässer
- Staatsgrenze
- Regierungsbezirk Köln
- Landes-/Bezirks-/Kreisgrenze



Maßstab 1:200.000

Stand: September 2025

